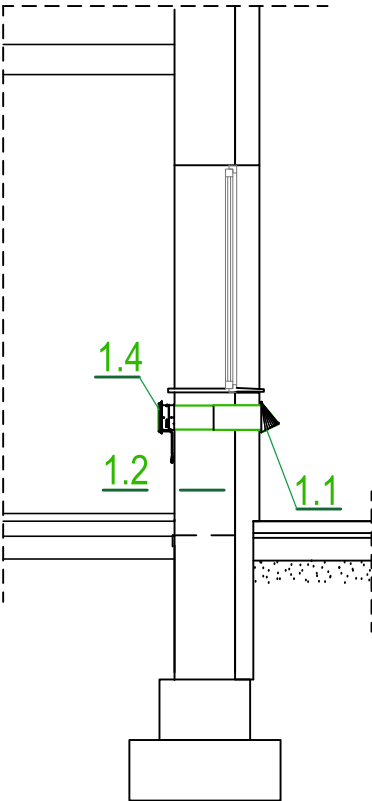
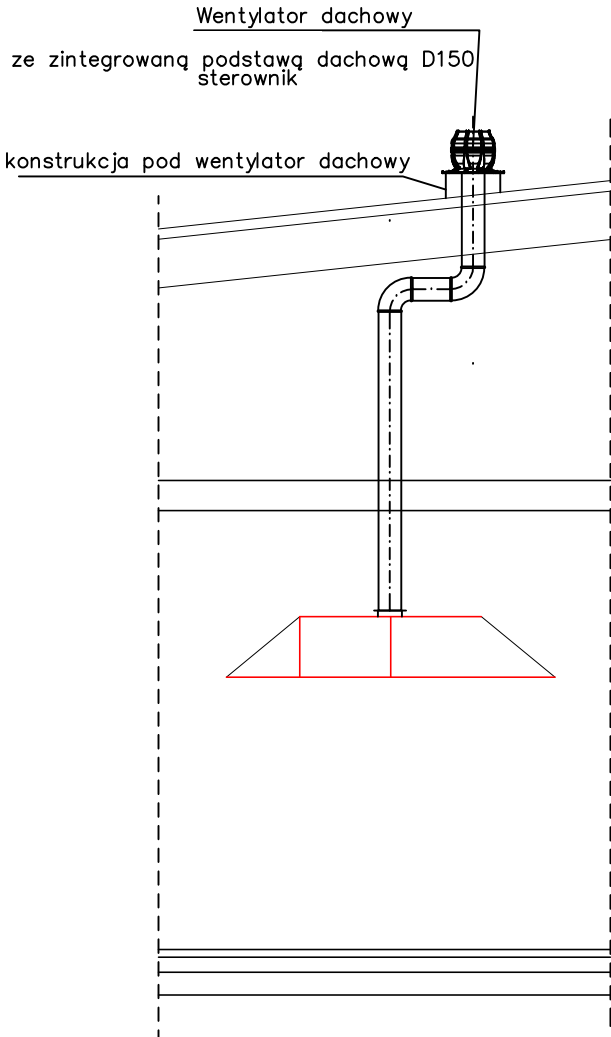


PRZEKRÓJ A-A

WENTYLATOR KUCHENNY

NAWIETRZAK

SKALA 1:50



ZESTAWIENIE

ELEMENTÓW INSTALACJI WENTYLACJI MECHANICZNEJ

Oznaczenie	Opis elementu	Szt.	m2
W			
W 15	Kolano	1	0.168
W 16	Kanał wentylacyjny	1	1.213
W 17	Kolano	1	0.168
W 18	Kanał wentylacyjny	1	0.118
W 19	Kanał wentylacyjny	1	0.595

Nawietrzak

Nawiew	Oznaczenie	Szt.
1.1	Czerpnia z siatką	1
1.2	Termostat, moduł grzewczy	1
1.3	Rura PP 11 D110	1
1.4	Anemostat nawiewny	1

Obiekt: Rozbudowa budynku Świetlicy wiejskiej z przebudową pomieszczeń w Jeżowie - instalacje sanitarne

Inwestor:	Gmina Jeżowe Jeżowe 136 A 37-430 Jeżowe	Adres budowy:	nr ewid dz.: 6776/9 Jeżowe gm. Jeżowe
-----------	---	---------------	--

Nazwa rysunku: PRZEKRÓJ A-A WENTYLACJA Z KUCHNI

Autorzy opracowania	Stanowisko:	Imię i nazwisko, specjalność i numer uprawnień:	Podpis:
Branża: instalacyjna	Projektant:	mgr inż. Mariola Mucha upr. nr 114/Tbg/98 w spec. sieci i instalacje sanitarne	
	Sprawdzający:	mgr inż. Jerzy Hołody upr. nr PKD/0064/POOS/06 w spec. sieci i instalacje sanitarne	Nr.rysunku:
SKALA 1:50		Data: 12.2024	2